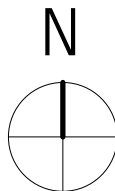


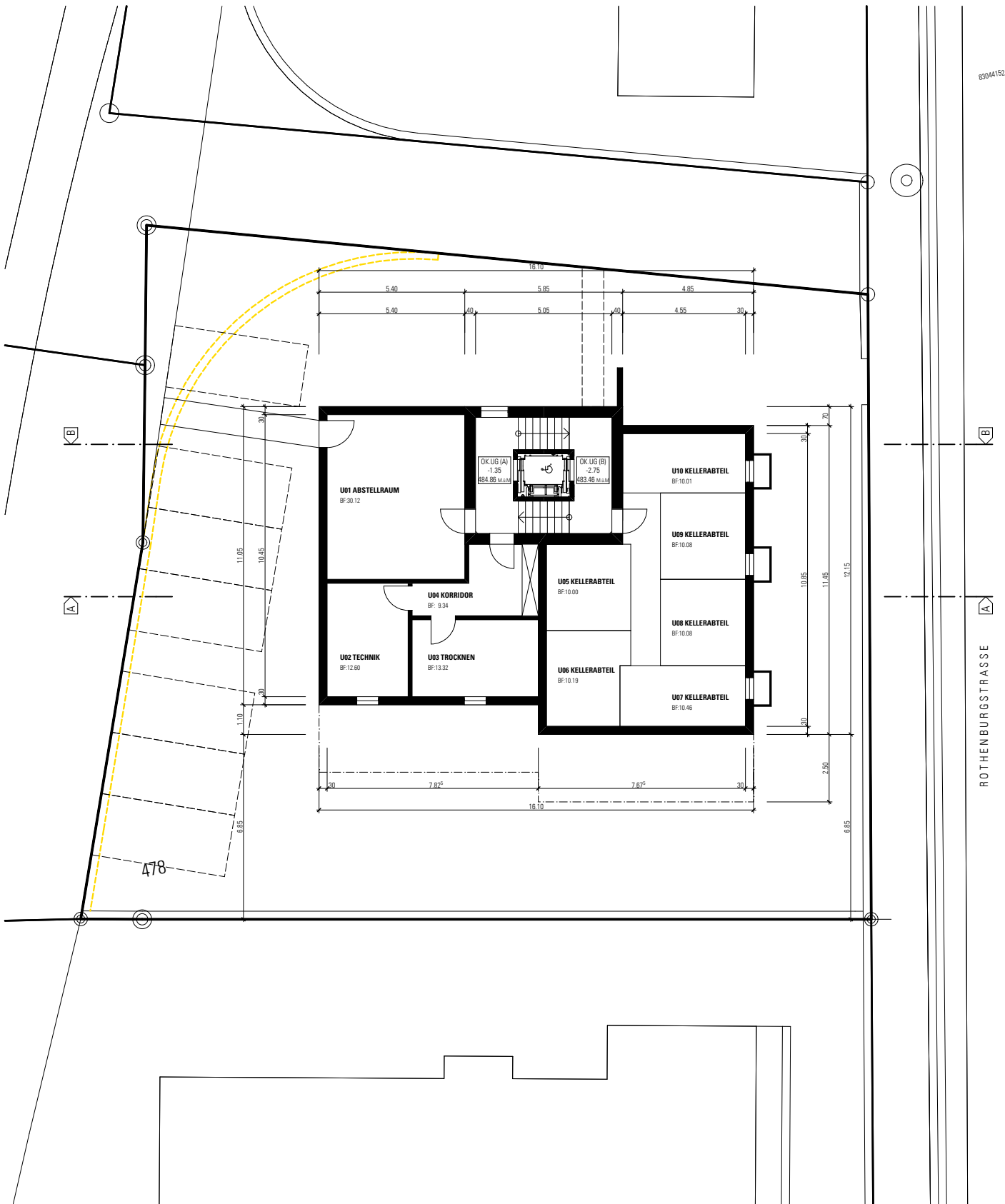
Masstab 1:500 Montag, 28. Februar 2011
 0 1 2 3 4 5 10 15 20 25m

**MFH MÜHEMATT IN EMMEN
 PARZELLE 478 - 6020 EMMEN
 P R O J E K T**

Frieri Architekten AG - Langensandstrasse 74 - 6005 Luzern
 Telefon 041 360 85 60 - Telefax 041 360 85 61 - www.frieri.ch



SITUATION

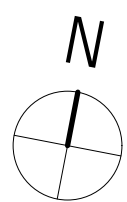


83044152

ROTHENBURGSTRASSE

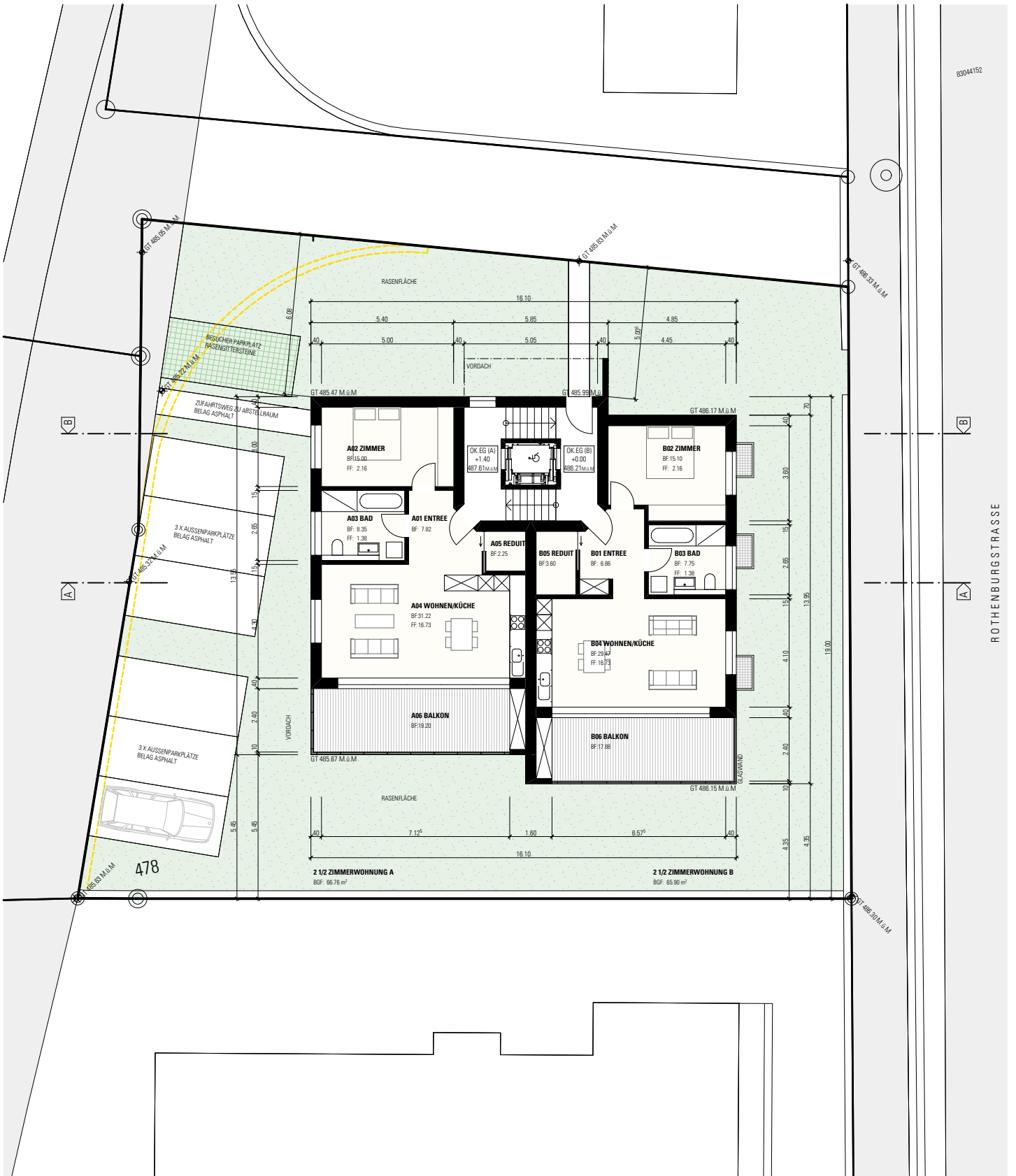
Masstab 1:200 Montag, 28. Februar 2011
 0 1 2 3 4 5 10m

**MFH MÜHEMATT IN EMMEN
 PARZELLE 478 - 6020 EMMEN
 P R O J E K T**



Frieri Architekten AG - Langensandstrasse 74 - 6005 Luzern
 Telefon 041 360 85 60 - Telefax 041 360 85 61 - www.frieri.ch

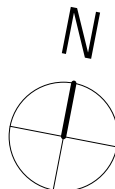
UNTERGESCHOSS



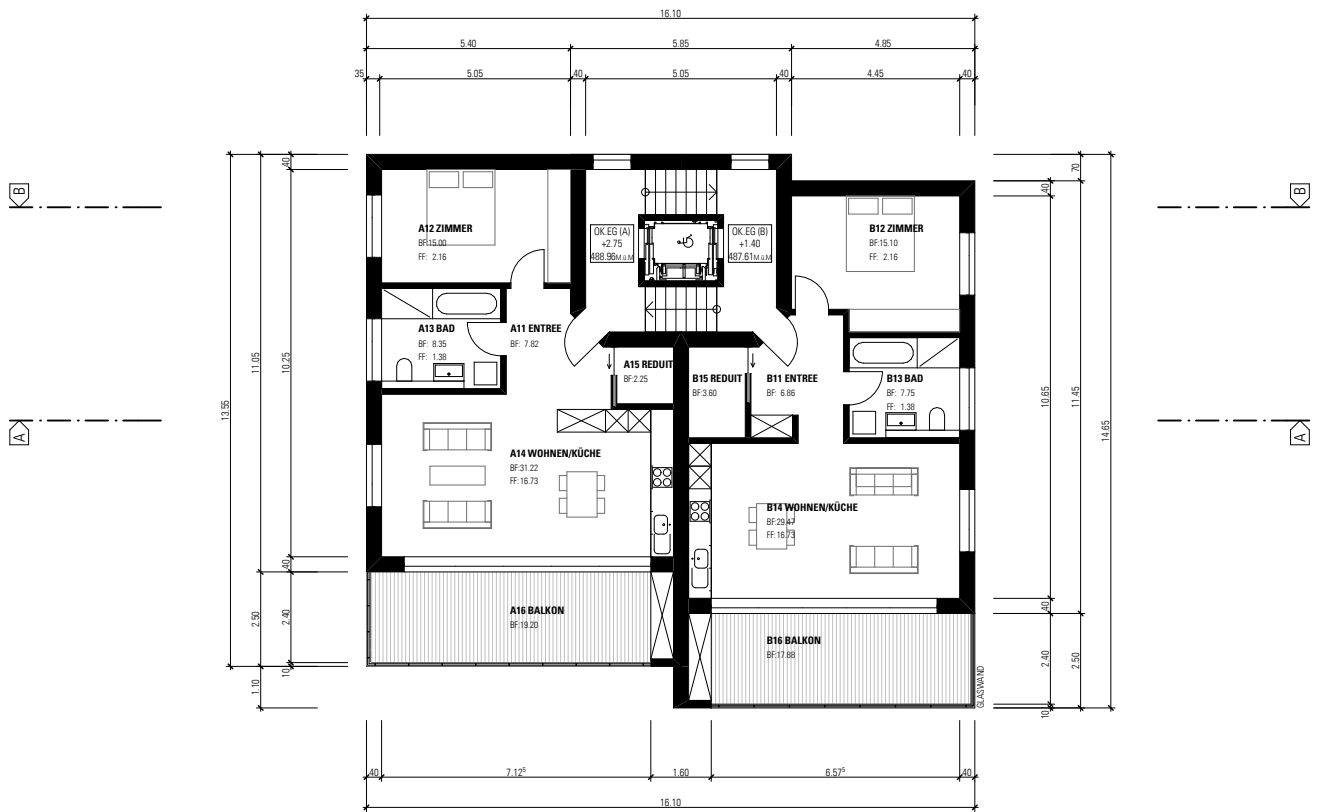
Masstab 1:200 Montag, 28. Februar 2011
0 1 2 3 4 5 10m

**MFH MÜHEMATT IN EMMEN
PARZELLE 478 - 6020 EMMEN
P R O J E K T**

Frieri Architekten AG - Langensandstrasse 74 - 6005 Luzern
Telefon 041 360 85 60 - Telefax 041 360 85 61 - www.frieri.ch

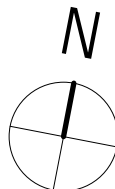


ERDGESCHOSS



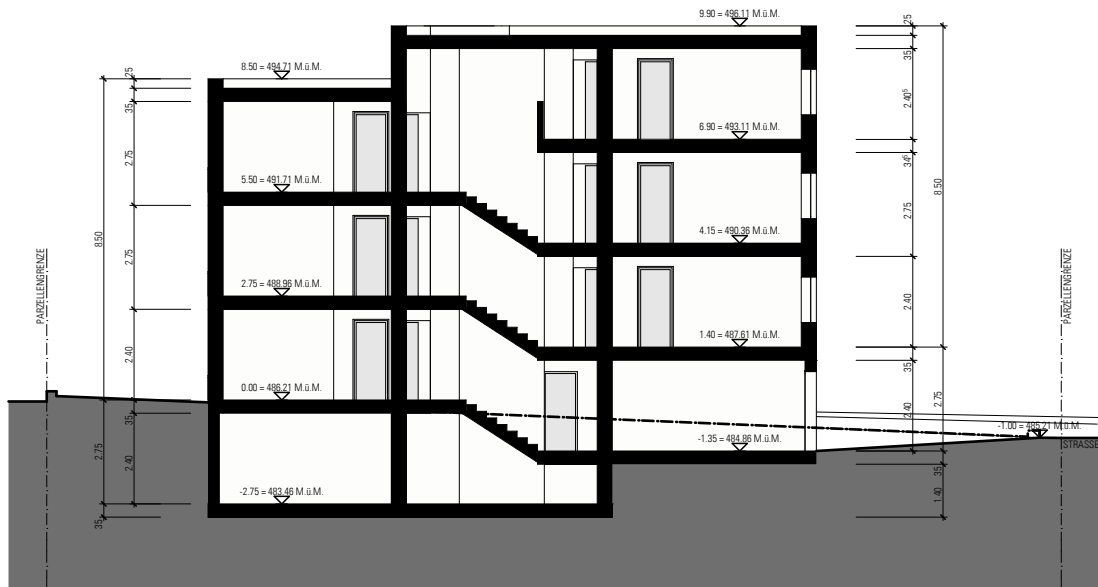
Masstab 1:200 Montag, 28. Februar 2011

**MFH MÜHLEMATT IN EMMEN
PARZELLE 478 - 6020 EMMEN
P R O J E K T**





SCHNITT A



SCHNITT B

Masstab 1:200 Montag, 28. Februar 2011
 0 1 2 3 4 5 10m

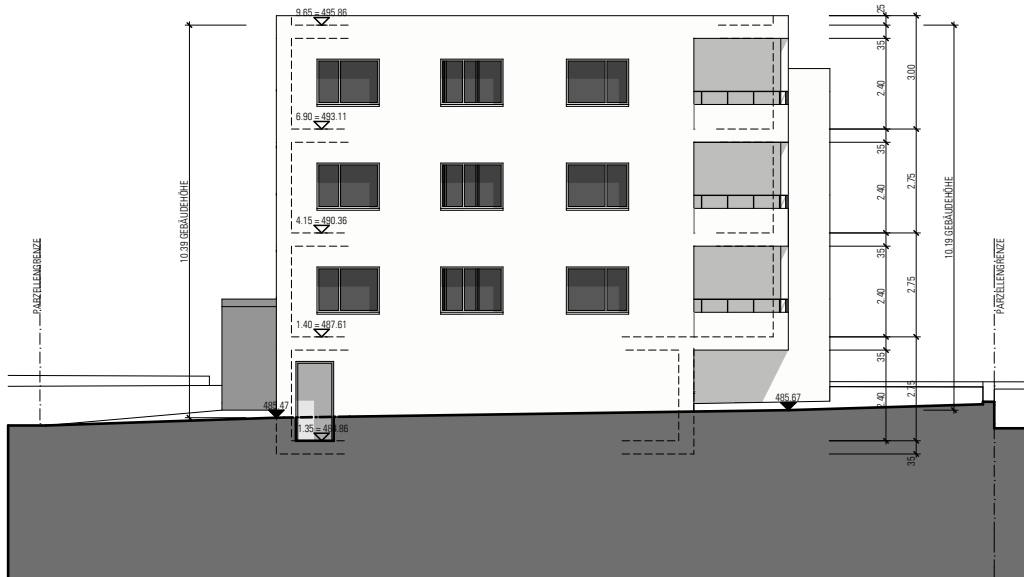
**MFH MÜHEMATT IN EMMEN
 PARZELLE 478 - 6020 EMMEN
 P R O J E K T**

Frieri Architekten AG - Langensandstrasse 74 - 6005 Luzern
 Telefon 041 360 85 60 - Telefax 041 360 85 61 - www.frieri.ch

SCHNITT



SÜDFASSADE



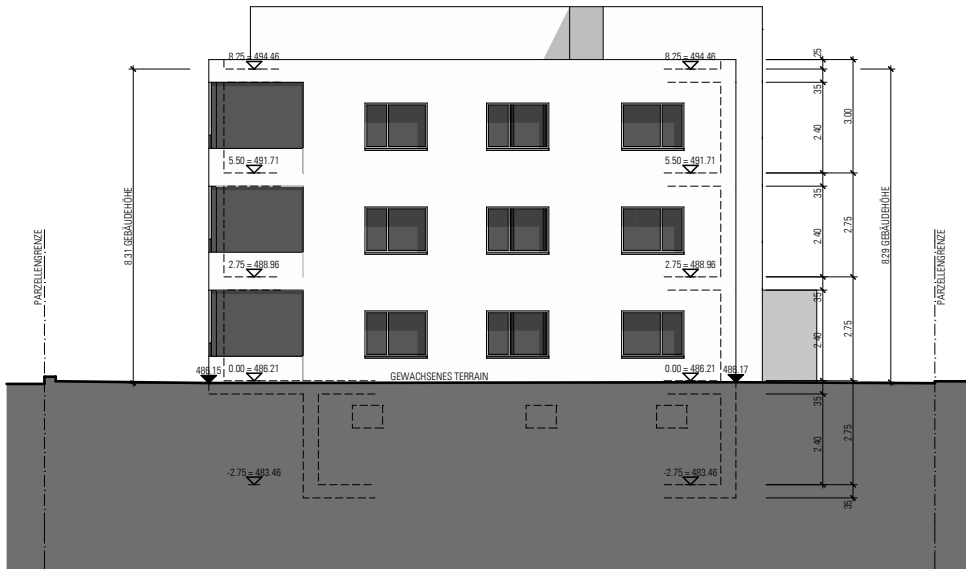
WESTFASSADE

Masstab 1:200 Montag, 28. Februar 2011
 0 1 2 3 4 5 10m

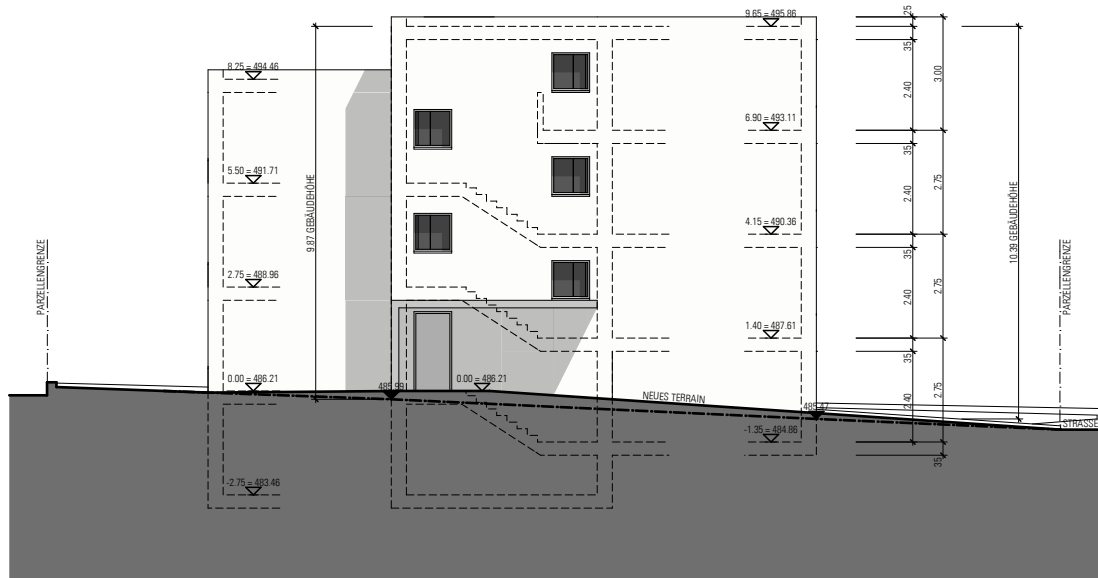
MFH MÜHEMATT IN EMMEN
PARZELLE 478 - 6020 EMMEN
PROJEKT

Frieri Architekten AG - Langensandstrasse 74 - 6005 Luzern
 Telefon 041 360 85 60 - Telefax 041 360 85 61 - www.frieri.ch

FASSADEN



OSTFASSADE



NORDFASSADE

Masstab 1:200 Montag, 28. Februar 2011
 0 1 2 3 4 5 10m

**MFH MÜHEMATT IN EMMEN
 PARZELLE 478 - 6020 EMMEN
 P R O J E K T**

Frieri Architekten AG - Langensandstrasse 74 - 6005 Luzern
 Telefon 041 360 85 60 - Telefax 041 360 85 61 - www.frieri.ch

FASSADEN



Masstab 1:200 Montag, 28. Februar 2011
0 1 2 3 4 5 10m

**MFH MÜHEMATT IN EMMEN
PARZELLE 478 - 6020 EMMEN
P R O J E K T**

Frieri Architekten AG - Langensandstrasse 74 - 6005 Luzern
Telefon 041 360 85 60 - Telefax 041 360 85 61 - www.frieri.ch

PERSPEKTIVE



Masstab 1:200 Montag, 28. Februar 2011
0 1 2 3 4 5 10m

**MFH MÜHEMATT IN EMMEN
PARZELLE 478 - 6020 EMMEN
P R O J E K T**

Frieri Architekten AG - Langensandstrasse 74 - 6005 Luzern
Telefon 041 360 85 60 - Telefax 041 360 85 61 - www.frieri.ch

PERSPEKTIVE